

## Ritardi e le frequenze

**La funzione è accessibile agevolmente dal menù in alto, tra le utility o anche cliccando sulla icona del menù laterale denominata "Ritardi".**

In **Grid 90** cosa rappresenta il modulo "**ritardi?**"

Con tale termine misuriamo l'intervallo estrazionale intercorrente tra la data di sortita di un numero, o una serie numerica, e quello della sua ripresentazione.

**Numeri singoli, coppie per ambata**, terzine per ambo e terno, coppie per la sorte di ambo, sono solo alcune delle elaborazioni possibili, sceverabili sia nel continuo che considerando la suddivisione in mesi dell'arco estrazionale.

Ad esempio, dire che un numero, o un ambo ritarda da 120 estrazioni significa evidenziare quanto tempo fa quel numero, o quell'ambo, ebbe a manifestarsi l'ultima volta.

**Con questa funzione potremo** conoscere da quanto tempo manca all'appello un numero semplice oppure una combinazione numerica di interesse, come le cinque pentagonali, le sestine esagonali, le cadenze, le decine, le figure...e non solo. Saremo noi a scegliere la ruota, saremo noi ad indicare per quale sorte vogliamo sia processata quella formazione numerica ed attraverso una semplice combinazione di tasti otterremo un risultato tabellare completo.

**Esso** ci indicherà il ritardo attuale, quello massimo, **il ritardo naturale** o teorico ed anche la frequenza teorica ed effettiva, che rappresenta l'alter ego del concetto di ritardo.

L'importanza di queste notazioni risiede nella circostanza che molti, *piuttosto che inseguire i ritardi*, pongono maggior fede nella frequenza.

**La correlazione** con il modulo di costruzione della tecnica è evidente: infatti, una volta che avrete realizzato la tecnica ed ottenuto le eventuali previsioni in corso, *accedendo alla funzione che stiamo discutendo*, potrete verificarne la frequenza o il ritardo e decidere se porle in gioco in base al personalissimo criterio col quale siete portati a scegliere le combinazioni.

**Ecco la schermata del modulo ritardi.**











numeri in un file che ci potrà essere utile in altre elaborazioni del magnifico Grid 90.

Grid90 1.0-R01 © software di Franz

Stampa Chiudi > Copia in Word > Copia in Excel Suggerimenti per l

Analisi dei ritardi e frequenze  
 Data inizio analisi: martedì 26 gen 2010  
 Numero di concorsi a ritroso esaminati: 4312  
 Analisi dei 90 numeri sulla ruota VENEZIA

Per copiare in word > Copia in Word  
 Per copiare in excel > Copia in Excel  
 Per stampare Stampa  
 Per chiudere Chiudi

| AMBATA | Frequenza | Rit. attuale | Rit. Storico |
|--------|-----------|--------------|--------------|
| 01     | 217       | 8            | 113          |
| 02     | 208       | 39           | 109          |
| 03     | 249       | 15           | 138          |
| 04     | 210       | 36           | 123          |
| 05     | 242       | 22           | 97           |
| 06     | 226       | 6            | 98           |
| 07     | 268       | 12           | 108          |
| 08     | 259       | 14           | 103          |
| 09     | 229       | 33           | 90           |
| 10     | 248       | 60           | 107          |
| 11     | 239       | 1            | 104          |
| 12     | 251       | 13           | 87           |
| 13     | 210       | 1            | 115          |
| 14     | 248       | 1            | 98           |
| 15     | 247       | 4            | 107          |
| 16     | 236       | 14           | 114          |
| 17     | 257       | 5            | 87           |
| 18     | 246       | 17           | 94           |
| 19     | 243       | 15           | 93           |

## Analizza tutti gli ambi

Qualora avessimo la necessità di fare un esame dei ritardi e frequenze dei 4005 ambi su di una ruota specifica, basterà selezionare il compartimento interessato, il concorso di partenza e se condurre l'analisi in base alla statistica nel continuo, oppure avendo riguardo di uno specifico mese (*Gennaio, Febbraio etc.*). Per l'analisi degli ambi non è possibile l'esame multiruota, ma per singolo compartimento di gioco.

Per eseguire questo tipo di operazione, dopo aver fatto le scelte, basterà cliccare su "Analizza tutti gli ambi"

Approfittiamo di questa occasione per condurre un'indagine di tutti

## gli ambi nei soli mesi di febbraio sulla ruota di Palermo.

**Sezione ritardi**

Ultimo Concorso in archivio  
**8173 del 26/01/10** Disponibili: 4313

Conc. di partenza martedì 26 gen 2010 8173

Concorsi da esaminare 4312 Tipo di analisi Ambo

Ruote di verifica

BA  CA  FI  GE  MI  
 NA  PA  RO  TO  VE  
 NZ

Analisi multi ruota

Analizza tutti i 90 numeri  
 **Analizza tutti gli ambi**  
 Analizza tutti i terni  
 Analizza ambate in coppie  
 Analizza ambi in terzine

Tipo di statistica  
 Continua  Periodica

Statistica periodica  
 Gennaio  Maggio  Settembre  
 **Febbraio**  Giugno  Ottobre  
 Marzo  Luglio  Novembre  
 Aprile  Agosto  Dicembre

Analisi dei 4005 ambi possibili sulla ruota PALERMO  
 Primi 30  Tutti [Chiudi riquadro](#)  
 Esporta file .cmb dei primi 30 nella lista

| AMBI  | Frequenza | Fr/Casi   | *** |
|-------|-----------|-----------|-----|
| 01.02 | 0         | 0/65 mesi | *** |
| 01.04 | 0         | 0/65 mesi | *** |
| 01.08 | 0         | 0/65 mesi | *** |
| 01.10 | 0         | 0/65 mesi | *** |
| 01.11 | 0         | 0/65 mesi | *** |
| 01.12 | 0         | 0/65 mesi | *** |
| 01.14 | 0         | 0/65 mesi | *** |
| 01.16 | 0         | 0/65 mesi | *** |
| 01.21 | 0         | 0/65 mesi | *** |
| 01.29 | 0         | 0/65 mesi | *** |
| 01.32 | 0         | 0/65 mesi | *** |
| 01.35 | 0         | 0/65 mesi | *** |
| 01.36 | 0         | 0/65 mesi | *** |
| 01.48 | 0         | 0/65 mesi | *** |

...

| # | Serie   | Rit. Att. | Rit. Max | Rit. Nat | Fr | Ft | Fr/Casi | Ruota |
|---|---|-----------|----------|----------|----|----|---------|-------|
|   | Anche in questo caso potremo esportare i risultati della tabella in formato web: ci basterà fare click sulla icona internet esposta a lato. |           |          |          |    |    |         |       |

Cliccando sulle intestazioni di colonna ordineremo i dati. Nella griglia in alto è intestazione di colonna la voce AMBI, Frequenza; Fr/Casi scritta in grigio

AMBI | Frequenza | Fr/Casi

## Analizza tutti i terni- le ambate in coppie- gli ambi in terzine

Qualora avessimo la necessità di fare un esame dei ritardi e frequenze delle terzine per la sorte di terno, oppure delle ambate considerando le coppie di numeri, oppure degli ambi considerando tutte le terzine su di una ruota specifica, basterà selezionare il compartimento interessato, il concorso di partenza e se condurre l'analisi in base alla statistica nel continuo, oppure avendo riguardo di uno specifico mese (*Gennaio, Febbraio etc.*). Per questo tipo di analisi non è possibile l'esame multiruota, ma per singolo compartimento di gioco.

**Per eseguire questo tipo di operazione, dopo aver fatto le scelte, basterà cliccare su "Analizza tutti i terni", oppure "Analizza ambate in coppie", oppure Analizza ambi in terzine".**

**Approfittiamo di questa occasione per condurre un'indagine di tutti gli ambi in terzine nei soli mesi di febbraio sulla ruota di Palermo.**



Sezione ritardi

Ultimo Concorso in archivio

**8173 del 26/01/10** Disponibili: 4313

Conc. di partenza martedì 26 gen 2010

8173

Concorsi da esaminare

4312

Tipo di analisi

Ambo

Ruote di verifica

- BA  CA  FI  GE  MI
- NA  PA  RO  TO  VE
- NZ

Analisi multi ruota

- Analizza tutti i 90 numeri
- Analizza tutti gli ambi
- Analizza tutti i terni
- Analizza ambate in coppie
- Analizza ambi in terzine

Tipo di statistica

Continua  Periodica

Statistica periodica

- Gennaio  Maggio  Settembre
- Febbraio  Giugno  Ottobre
- Marzo  Luglio  Novembre
- Aprile  Agosto  Dicembre


Analisi ad ambo sulle 117480 terzine sulla ruota PALERMO

Primi 30  Tutti

[Chiudi riquadro](#)

[Esporta file .cmb dei primi 30 nella lista](#)

| Ambi ... | Frequenza | Fr/Casi    | *** |
|----------|-----------|------------|-----|
| 03.16.60 | 12        | 12/65 mesi | *** |
| 03.38.60 | 12        | 12/65 mesi | *** |
| 79.84.87 | 12        | 12/65 mesi | *** |
| 01.26.69 | 11        | 11/65 mesi | *** |
| 03.56.60 | 11        | 11/65 mesi | *** |
| 15.21.39 | 11        | 11/65 mesi | *** |
| 15.34.39 | 11        | 11/65 mesi | *** |
| 18.48.52 | 11        | 11/65 mesi | *** |
| 26.64.65 | 11        | 11/65 mesi | *** |
| 35.51.85 | 11        | 11/65 mesi | *** |
| 55.79.87 | 11        | 11/65 mesi | *** |
| 01.26.64 | 10        | 10/65 mesi | *** |
| 01.26.66 | 10        | 10/65 mesi | *** |
| 01.26.80 | 10        | 10/65 mesi | *** |


| #   | Serie | Rit. Att. | Rit. Max | Rit. Nat | Fr | Ft | Fr/Casi | Ruota |
|---|-------|-----------|----------|----------|----|----|---------|-------|
| <p>Analisi ad ambo sulle 117480 terzine sulla ruota PALERMO</p> <p><input type="radio"/> Primi 30 <input checked="" type="radio"/> Tutti <a href="#">Chiudi riquadro</a></p> <p><a href="#">Esporta file .cmb dei primi 30 nella lista</a></p>  |       |           |          |          |    |    |         |       |
| <p>Anche per questa analisi sarà possibile esportarne i risultati in formato web. Ci basterà cliccare sulla icona </p> <p>Coevolmente, sarà possibile esportare i primi 30 risultati della lista in formato .cmb</p> <p>Vi basterà il semplice click su <a href="#">Esporta file .cmb dei primi 30 nella lista</a></p> |       |           |          |          |    |    |         |       |

## Analizza serie lunghette da file

Serie di lunghette

File:

Serie caricate: 0

Elabora ritardi della serie caricata 

Tramite questa routine potremo caricare **file.cmb** contenenti combinazioni strutturate in ambate, ambi, terzine, quartine, cinque, sestine, settime, ottine, novine, decine, undicine...etc. Per caricare il file costituito da combinazioni dovremo fare click sul pulsante verde "**carica serie lunghette da file**", scegliere tra uno dei file presenti e cliccare sul pulsante "**Elabora**". Ovviamente, potremo analizzare il file caricato per ogni sorte, dall'ambata alla cinquina; potremo scegliere se compiere un esame in base alla statistica nel continuo, oppure in base alla statistica periodica che è legata ai vari mesi dell'anno; potremo scegliere una singola ruota o più ruote; potremo condurre un analisi **multiruota**, che come ben ricorderete considererà le ruote come un unico compartimento sul quale elaborare i ritardi e le frequenze.

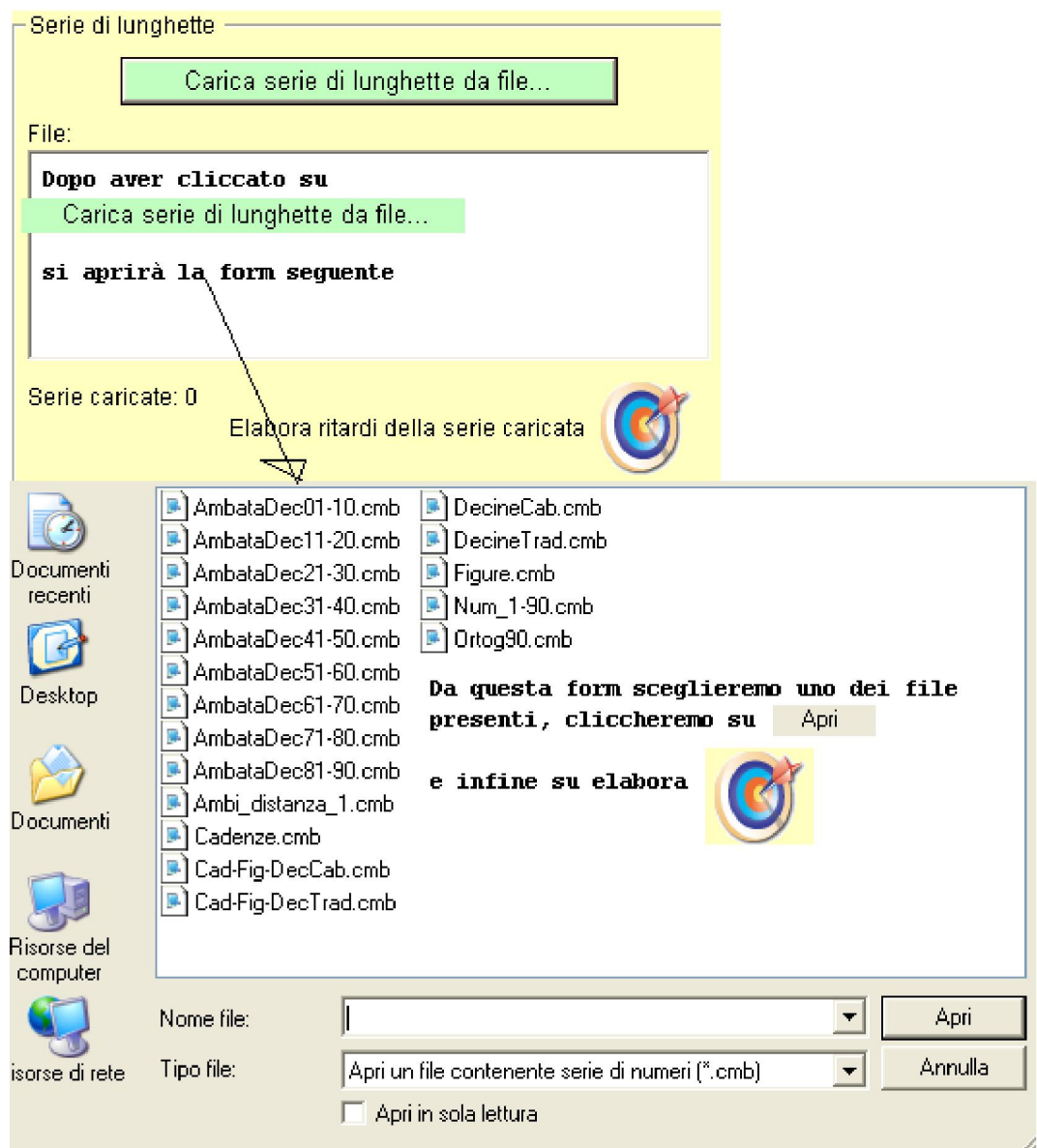


Nota 1: è palese che qualora richiamassimo un file combinatorio composto da numeri singoli per ambata, non potremmo effettuare una analisi per ambo, esigendo quest'ultimo la presenza di coppie numeriche, come minimo. Lo stesso ragionamento andrà applicato alle sorti superiori.

Nota 2: il concorso di partenza potrà essere l'ultimo in archivio, oppure possiamo realizzare analisi spostandoci di quante estrazioni desideriamo addietro, rispetto alla data estrazionale ultima.

Nota 3: l'analisi potremo condurla su singola ruota, su più ruote considerate singolarmente, oppure considerate cumulativamente (Analisi multiruota)

Nota 4 : possiamo fare riferimento alla statica continua, oppure scegliere mesi di analisi delle combinazioni.



**Esempio: analisi MULTIRUOTA degli ambi di distanza 1 considerando gli ultimi 100 concorsi per la sorte di ambo sulle ruote di Bari e Roma**

**Sezione ritardi**

Ultimo concorso in archivio >>> Conc. esaminati: 101  
**8173 del 26/01/10 Disponibili: 4313**

Conc. di partenza martedì 26 gen 2010

Concorsi da esaminare  Tipo di analisi

Ruote di verifica

BA  CA  FI  GE  MI  
 NA  PA  RO  TO  VE  
 NZ

**Analisi multi ruota** Tipo di statistica  Continua  Periodica

- Analizza tutti i 90 numeri
- Analizza tutti gli ambi
- Analizza tutti i terni
- Analizza ambate in coppie
- Analizza ambi in terzine

Singola lunghetta


Serie di lunghette

File: Amb1\_distanza\_1.cmb

05.06  
06.07  
07.08  
08.09  
09.10  
10.11  
11.12

Serie caricate: 90

| #   | Serie | Rit. Alt. | Rit. Max | Rit. Nat | Fr | Ft   | Fr/Ft | Ruota |
|-----|-------|-----------|----------|----------|----|------|-------|-------|
| 064 | 64.65 | 39        | 21       | 200,25   | 3  | 0,50 | 5,95  | BA RO |
| 007 | 07.08 | 25        | 23       | 200,25   | 3  | 0,50 | 5,95  | BA RO |
| 020 | 20.21 | 82        | 10       | 200,25   | 2  | 0,50 | 3,97  | BA RO |
| 024 | 24.25 | 80        | 4        | 200,25   | 2  | 0,50 | 3,97  | BA RO |
| 002 | 02.03 | 67        | 31       | 200,25   | 2  | 0,50 | 3,97  | BA RO |
| 011 | 11.12 | 57        | 19       | 200,25   | 2  | 0,50 | 3,97  | BA RO |
| 080 | 80.61 | 53        | 20       | 200,25   | 2  | 0,50 | 3,97  | BA RO |
| 054 | 54.55 | 38        | 14       | 200,25   | 2  | 0,50 | 3,97  | BA RO |
| 014 | 14.15 | 30        | 60       | 200,25   | 2  | 0,50 | 3,97  | BA RO |
| 008 | 08.09 | 29        | 32       | 200,25   | 2  | 0,50 | 3,97  | BA RO |
| 043 | 43.44 | 6         | 6        | 200,25   | 2  | 0,50 | 3,97  | BA RO |
| 045 | 45.46 | 100       |          | 200,25   | 1  | 0,50 | 1,98  | BA RO |
| 036 | 36.37 | 92        |          | 200,25   | 1  | 0,50 | 1,98  | BA RO |
| 065 | 65.66 | 89        |          | 200,25   | 1  | 0,50 | 1,98  | BA RO |

Qualora volessimo esportare in formato web i risultati della tabella, null'altro dovremo fare se non cliccare su . Ecco il risultato che apparirà a video:

Gnd90 1.0-R01 © software di Franz

Stampa Chiudi > Copia in Word > Copia in Excel Suggerimenti per la stampa

**Analisi dei ritardi**  
 Data inizio analisi: martedì 26 gen 2010  
 Numero di concorsi a ritroso esaminati: 100  
 Tipo di analisi: Ambo

| #   | Serie | Rit. Att. | Rit. Max | Rit. Nat | Fr | Ft   | Fr/Ft | Ruota |
|-----|-------|-----------|----------|----------|----|------|-------|-------|
| 064 | 64.65 | 39        | 21       | 200,25   | 3  | 0,50 | 5,95  | BA RO |
| 007 | 07.08 | 25        | 23       | 200,25   | 3  | 0,50 | 5,95  | BA RO |
| 020 | 20.21 | 82        | 10       | 200,25   | 2  | 0,50 | 3,97  | BA RO |
| 024 | 24.25 | 80        | 4        | 200,25   | 2  | 0,50 | 3,97  | BA RO |
| 002 | 02.03 | 67        | 31       | 200,25   | 2  | 0,50 | 3,97  | BA RO |
| 011 | 11.12 | 57        | 19       | 200,25   | 2  | 0,50 | 3,97  | BA RO |
| 060 | 60.61 | 53        | 20       | 200,25   | 2  | 0,50 | 3,97  | BA RO |
| 054 | 54.55 | 38        | 14       | 200,25   | 2  | 0,50 | 3,97  | BA RO |
| 014 | 14.15 | 30        | 60       | 200,25   | 2  | 0,50 | 3,97  | BA RO |
| 008 | 08.09 | 29        | 32       | 200,25   | 2  | 0,50 | 3,97  | BA RO |
| 043 | 43.44 | 6         | 6        | 200,25   | 2  | 0,50 | 3,97  | BA RO |
| 045 | 45.46 | 100       |          | 200,25   | 1  | 0,50 | 1,98  | BA RO |
| 036 | 36.37 | 92        |          | 200,25   | 1  | 0,50 | 1,98  | BA RO |
| 065 | 65.66 | 89        |          | 200,25   | 1  | 0,50 | 1,98  | BA RO |
| 080 | 80.81 | 88        |          | 200,25   | 1  | 0,50 | 1,98  | BA RO |
| 028 | 28.29 | 79        |          | 200,25   | 1  | 0,50 | 1,98  | BA RO |
| 082 | 82.83 | 78        |          | 200,25   | 1  | 0,50 | 1,98  | BA RO |
| 006 | 06.07 | 64        |          | 200,25   | 1  | 0,50 | 1,98  | BA RO |
| 041 | 41.42 | 63        |          | 200,25   | 1  | 0,50 | 1,98  | BA RO |

Nella sezione che stiamo esaminando possiamo richiamare un file di combinazioni già presente nel software e processarlo. Il file di combinazioni ha il seguente formato: *nomefile.cmb*

Qualora volessimo esaminare combinazioni personali, potremmo creare un file .cmb con facilità? **La risposta è assolutamente positiva.**

La creazione di un file cmb potremo realizzarla attraverso l'editor cmb. Tale editor è una funzione che troviamo cliccando **nella sezione utility del menù in alto.**

I file cmb non sono altro che file di testo che hanno quella estensione. In tali file vengono scritte le combinazioni numeriche di ogni tipo.

Tale funzionalità ha dei pregi notevoli perché consente di creare file di combinazioni di ogni natura semplicemente editandoli nella griglia color marroncino chiaro e pigiando sul tasto **"Nuovo"**.

La combinazione inserita potrà essere : eliminata usando l'apposito pulsante "**Elimina**",mentre usando la funzione "**Cancella tutto**" verrebbero eliminate tutte le combinazioni in lista,oppure modificata,accedendo al pulsante "**Modifica**", o scelta ,nel senso di richiamare una combinazione precedentemente salvata, attraverso l'uso della funzione "**Apri**".

La valenza dell'Editor.cmb va considerata in misura speciale perché consente all'utente di creare file filtro di ogni natura e tipo. I file filtro verranno usati per fare verifiche tra le più disparate. Tale **editor.cmb** potrà accogliere i "numeri di Fibonacci, le terzine quadratiche, gli ambi consecutivi, le quartine tricifriche e migliaia di altre configurazioni assumibili dai numeri.

Il file cmb lo si salverà cliccando sulla icona a forma di floppy disk. Una volta salvato, dandogli un nome facilmente individuabile,potrà essere modificato attraverso il richiamo tramite la funzione "**Apri esistente**".



Ad ogni inserimento di una combinazione cliccheremo sul tasto "Nuovo".

Per modificare una combinazione,prima faremo click sulla combinazione da modifica e poi apporteremo le variazioni volute e farem click su "Modifica".

Con "Cancella tutto" elimineremo tutte le combinazioni della griglia.

Con Salva file.cmb,salveremo quanto scritto nella griglia.

Con apri esistente,apriremo un file cmb precedentemente realizzato per apportare eventuali modifiche